

HighQuality-Bonder firmy Denseo z Niemiec

Całkowity i jednolity przetop od
konstrukcji do glazury



DO
70,2%
WYŻSZA^{*}
STABILNOŚĆ PRZETOPU

HiQ-Bonder firmy Densseo – działanie

Problem:

Odślonięte krawędzie konstrukcji

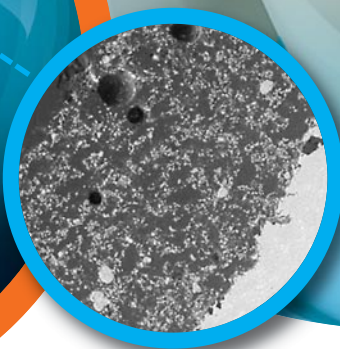
W niektórych przypadkach ceramika po pierwszym wypalaniu dentyny kurczy się i odsłania krawędzie konstrukcji cyrkonowej powodując powstawanie cervicalnie białych krawędzi. Wymaga to dodatkowej korekty, którą można uniknąć stosując HiQ-Bonder firmy Densseo.



**HiQ-Bonder
rozwiązuje
3 problemy
jednocześnie**

1. Przy wypalaniu ceramika nie cofa się i nie odsłania konstrukcji
2. Ceramika nie odkleja się od konstrukcji
3. Mniej pęknięć i odprysków

Ceramika
Bonder
Konstrukcja



Efekt stopienia
pod mikroskopem
elektronowym

Pomaga jednocześnie rozwiązać 3 najczęściej występujące problemy!



Problem:

Powstawanie szczeliny przybrzeżnej

Podczas wypalania koron dochodzi często z powodu naturalnej kurczliwości materiału do podnoszenia się ceramiki od konstrukcji. Powoduje to zwiększenie niebezpieczeństwa odprysków ceramiki, chippingu. Stopień Denseo HiQ/Bondera z ceramiką może zapobiegać odklejaniu się ceramiki od konstrukcji.



Problem:

Pęknięcia i odpryski

Ceramika wypalona na tradycyjnym Bonderze często zachowuje swoją warstwowość i wewnętrzną niestabilność. Efektem wypalania Denseo HiQ Bondera jest uzyskanie trwałej i jednolitej korony cyrkonowej co podnosi bezpieczeństwo wyrobu końcowego.

Dlaczego w ogóle stosowany jest Bonder?

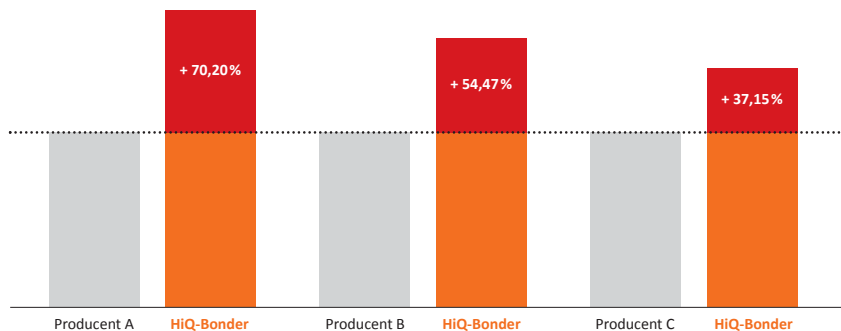


91 % pytaných przez nas Klientów* stosujących **Denseo HiQ-Bonder** poleciliby ten produkt swoim znajomym technikom.

*951 Klientów pytaných od stycznia do czerwca 2011 w Niemczech

Klinika Charité w Berlinie ogłosiła: Stop ceramiki z zastosowaniem Denseo HighQuality Bonder osiąga do 70,2% większą stabilność* niż w tradycyjnej metodzie.

Wytrzymałość na ścinanie

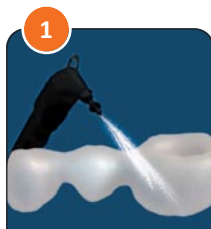


Źródło:

Badania naukowe skuteczności Denseo-HiQ Bonder. Sprawozdanie końcowe z czerwca 2011, prof.dr W-D Müller, Kierownik Katedry Badań Biomateriałów i Materiałów Dentystycznych w Charité w Berlinie

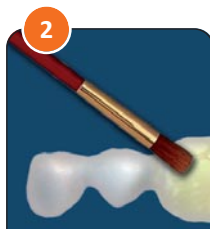
* Wytrzymałość na ścinanie

Tak oto w łatwy sposób stosuje się HighQuality-Bonder:



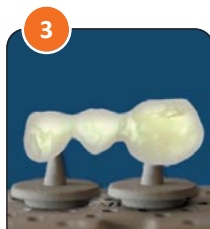
Oczyszczyć parownicą

Spiekaną i dopasowaną konstrukcję cyrkonową należy oczyścić parownicą i wysuszyć. Nie należy jej wcześniej piaskować.



Nanieść HiQ Bonder

Proszę nanieść (kropkowo) równomiernie czystym pędzelkiem do opakera bezpośrednio na konstrukcję cyrkonową.



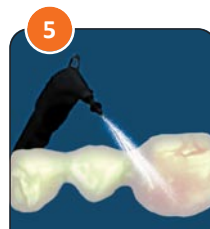
Wypalanie

w zależności od pieca mogą wystąpić różnice w podanych temperaturach wypalania. Po wypaleniu HIQ Bonder powinien cechować się wysoką translucencją i nasyceniem połyskiem. Proszę stosować temperatury wypalania według odpowiednich tabel.



Lekkie piaskowanie

w celu uzyskania optymalnego połączenia pomiędzy konstrukcją cyrkonową a napalaną ceramiką zaleca się lekkie i równomierne piaskowanie tlenkiem aluminium 50 µm/1 bar. Powierzchnia powinna być równomiernie matowa.



Oczyszczyć parownicą

konstrukcję cyrkonową należy następnie oczyścić parownicą i dobrze osuszyć. Należy zwrócić uwagę, aby nie zatłuścić konstrukcji poprzez dotyk palcami



Licowanie

Przebiega standardowo i zgodnie z wymogami i zaleceniami producenta ceramiki podczas wypalania.

Denseo GmbH

Stengerstrasse 9 · 63741 Aschaffenburg · Niemcy · tel +49 6021 45106-0 · fax +49 6021 45106-29
info@denseo.de · www.denseo.de